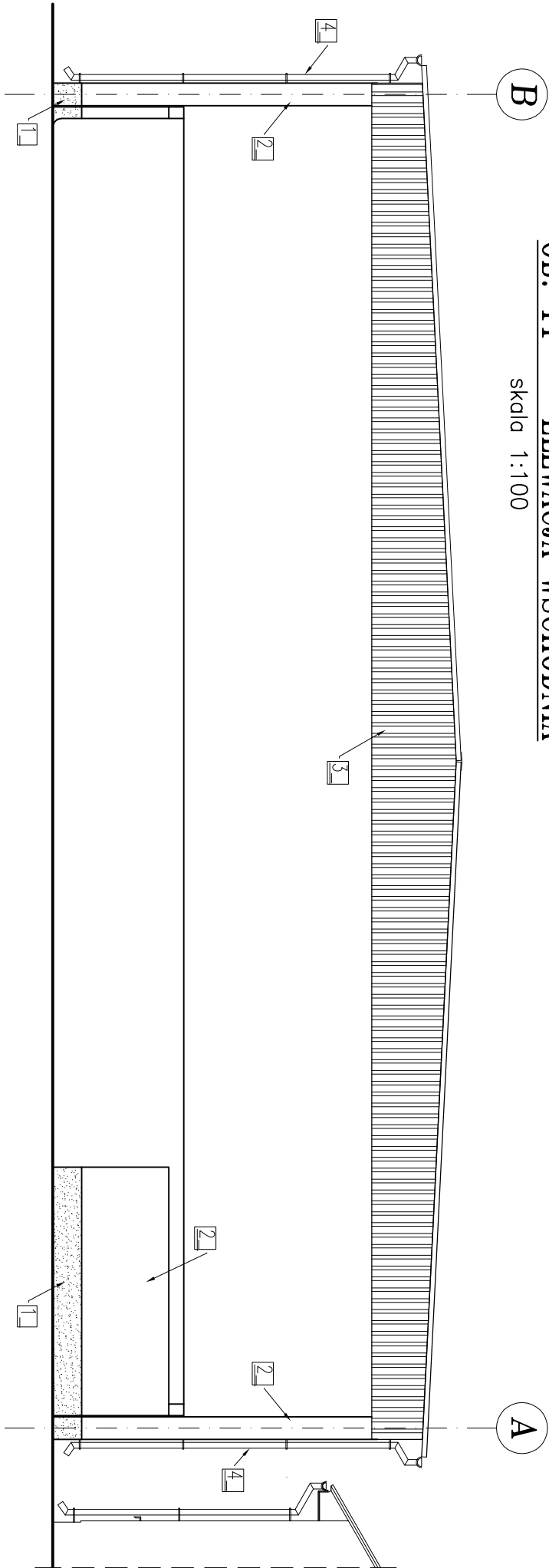


OB. 11 – ELEWACJA WSCHODNIA

skala 1:100

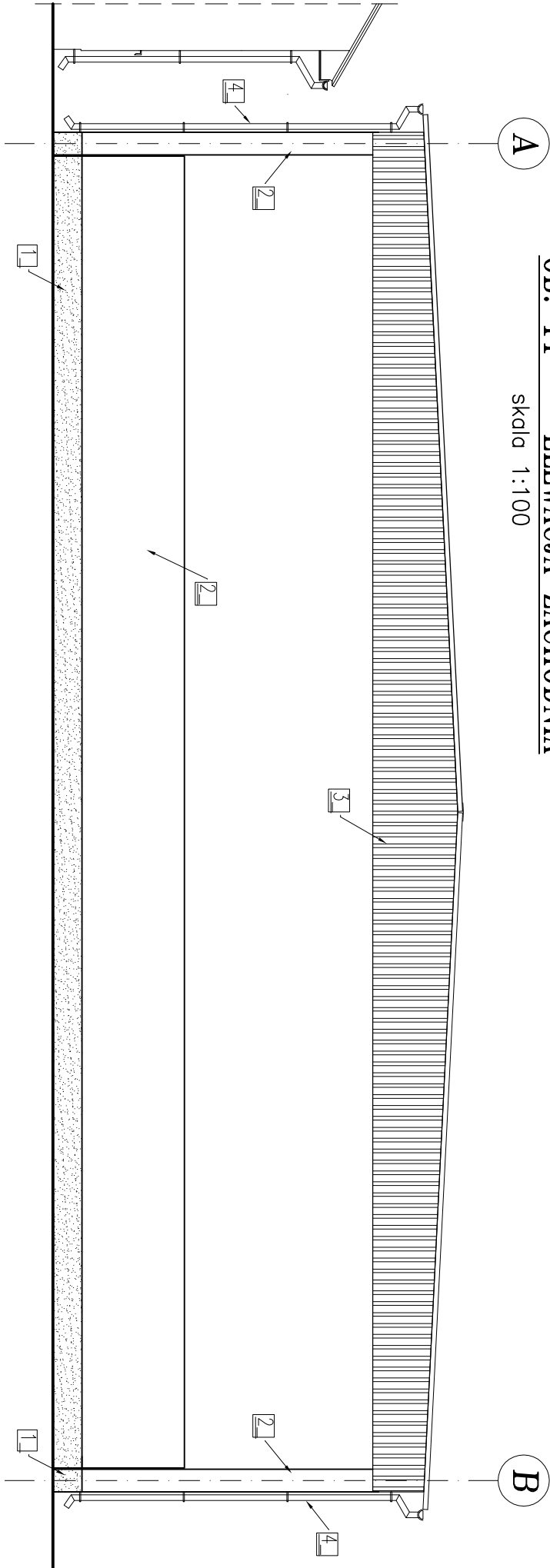


OB. 11 – ELEWACJE NR1

skala 1:100


OB. 11 – ELEWACJA ZACHODNIA

skala 1:100



LEGENDA KOLORYSTYCZNA:

- 1 – Farba do betonu w kolorze brązowym (jak na budynkach istn.)
- 2 – Farba do betonu w kolorze białym, zbliżonym do RAL 9002
- 3 – Blocho trapezowa T18 w kolorze brązowym (kol. jak na istniejących budynkach)
- 4 – Rynny, obróbki blacharskie w kolorze brązowym

Jednostka projektowa:	AF PROJECTS Sp. z o.o. WARSZAWA POLSKA 03-774 Warszawa, ul. Wojnicka 2 tel. (+48 +22), 670-22-12, 818-41-02, fax 818-28-13			
Temat (Obiekt):	Przebudowa i rozbudowa miejskiej oczyszczalni ścieków w Chorzeliach			
Nazwa rysunku	ob. 11 - ELEWACJE NR1			
Zamawiający:	Gmina Chorzeli, ul. Komosińskiego 1, 06-330 Chorzeli			
Funkcja:	Imię i nazwisko	Nr upr.	Podpis	
Gl. Projektant:	mgr inż. Krzysztof Wróblewski	St. 55/88		
Projektował:	inż. Andrzej Grudzieli	KL-230/90		
Opracował:	mgr inż. Dariusz Wójcicki			
Sprawdził:	mgr inż. Małgorzata Grudzieli	KL-106/93		
Brutto:	Konstrukcyjna	Skala: 1:100	Stadium: PW	Nr rysunku 11-K-07